



## KLAIPĖDOS PEDAGOGINĖ PSICHOLOGINĖ TARNYBA

Biudžetinė įstaiga, Dėbreceuo g. 41, 94164 Klaipėda, tel. (8 46) 342253, el. p. klaipedosppt@gmail.com  
Duomenys kaupiami ir saugomi Juridinių asmeų registras, kodas 195176088

Klaipėdos Juozo Karoso muzikos mokyklos  
direktoriui

### PAKARTOTINIO PSICHOLOGINIO KLIMATO TYRIMO KLAIPĖDOS JUOZO KAROSO MUZIKOS MOKYKLOJE ATASKAITA

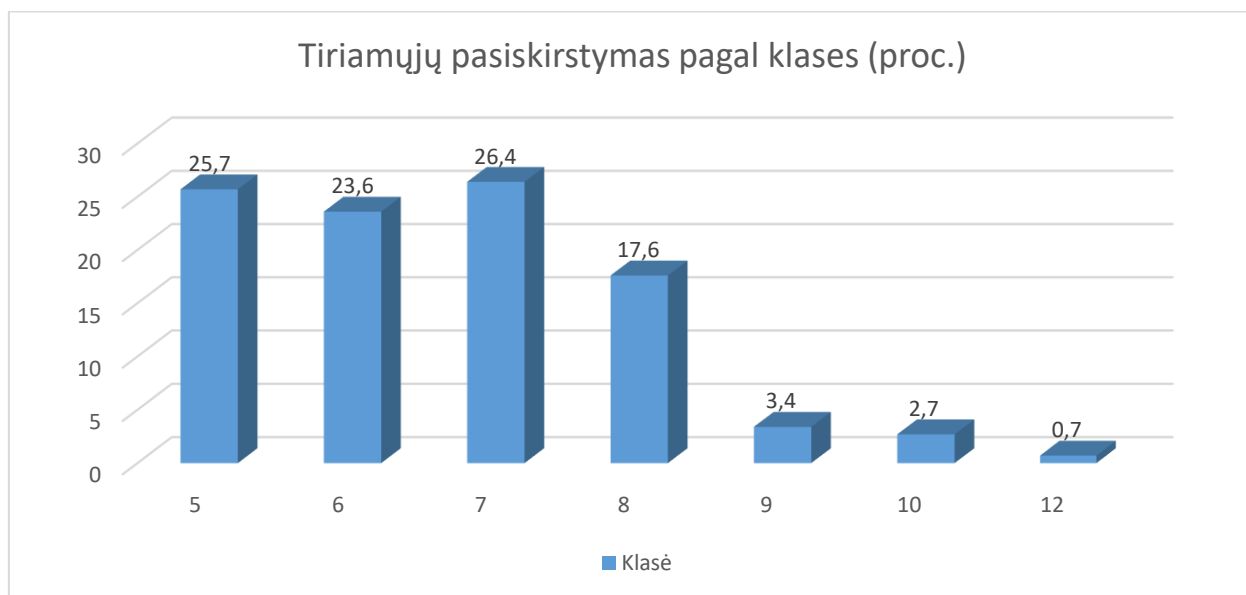
2021-01-14

Klaipėda

Pakartotinis psichologinio klimato tyrimas Klaipėdos Juozo Karoso muzikos mokykloje buvo vykdomas nuo 2020 m. lapkričio iki 2021 m. sausio mėn.

#### Tyrimo dalyviai

Tyrimė dalyvavo 148 mokyklos mokiniai (74 procentai visų mokinių). Tiriamieji buvo 5 – 12 klasių mokiniai.



1 pav. Tiriamųjų pasiskirstymas pagal klases

Apklaustųjų tarpe buvo 107 (72,3 proc.) merginos ir 41 (27,7 proc.) vaikas.

#### Tyrimo metodas

Bendras psichologinis klimatas įvertintas psichologinio klimato įvertinimo anketa, kurią sudarė 22 teiginiai. Apklaustos dalyviams reikėjo pažymėti savo sutikimo su kiekvienu teiginiu laipsnį, naudojant 5 balų skalę: 5 balai reiškė „visiškai sutinku“, 1 balas reiškė „visiškai nesutinku“. Be 22 teiginių dalyviams pateikti 2 atviri klausimai: apklaustieji turėjo galimybę laisva forma išreikšti mintis apie tai, kas jiems mokykloje patinka ir kas nepatinka. Tyrimas atliktas internetinės apklausos

būdu: mokykloms pasiūsta nuoroda, kurioje buvo patalpinta psichologinio klimato anketa. Mokiniai, prisijungę prie šios nuorodos, galėjo užpildyti klausimyną.

Klausimyno teiginiai suskirstyti į 5 skales, atspindinčias atskirus psichologinio klimato aspektus:

1. Subjektyvus savijautos mokykloje įvertinimas.
2. Subjektyvus požiūris į mokymąsi.
3. Subjektyvus santykių su kitais mokiniais vertinimas.
4. Subjektyvus santykių su mokytojais vertinimas.
5. Subjektyvus požiūris į problemas.

## Rezultatai

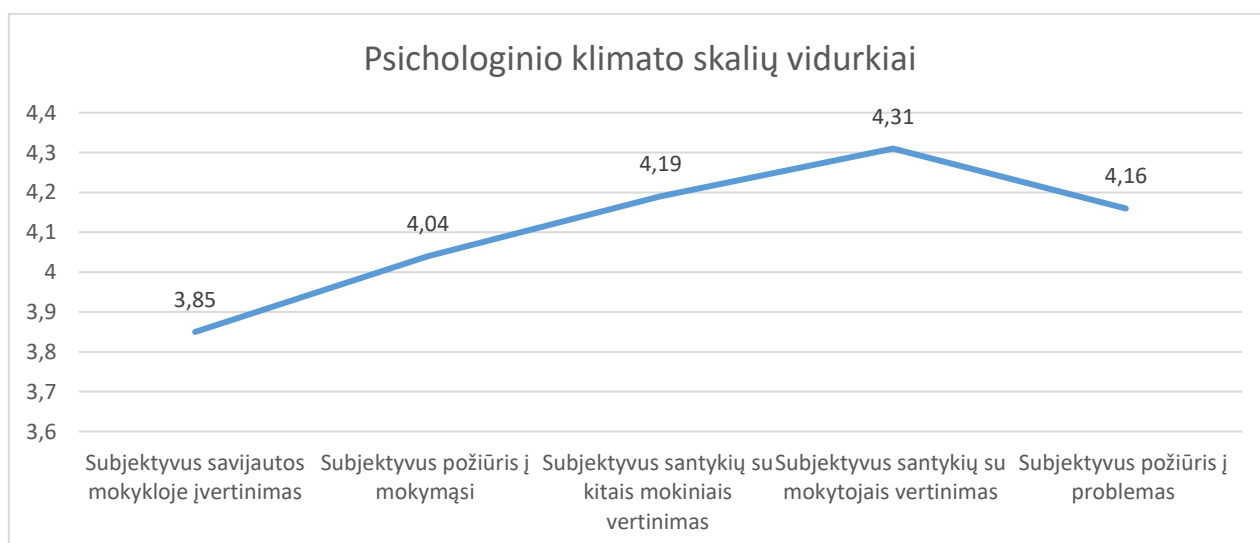
### Bendras subjektyvus psichologinio klimato įvertinimas

1 lentelė. Bendro subjektyvaus psichologinio klimato įvertinimo rodikliai

Klasė	Bendro subjektyvaus psichologinio klimato vertinimo rodiklis
5	4,01
6	3,94
7	3,99
8	4,00
9	4,14
10	4,64
12	4,64
<b>Visi tiriamieji</b>	<b>4,01</b>

Bendro subjektyvaus psichologinio klimato įvertinimo merginų rodiklis yra 4,04 balo, vaikinų – 3,95 balo.

### Atskirų psichologinio klimato skalių vertinimas



2 pav. Bendri psichologinio klimato skalių vertinimo vidurkiai

## 1. Subjektyvus savijautos mokykloje įvertinimas

2 lentelė. 5 – 12 klasių mokinių subjektyvus savijautos mokykloje įvertinimo vidurkiai

Klasė	Subjektyvus savijautos mokykloje įvertinimo rodikliai
5	3,96
6	3,79
7	3,76
8	3,73
9	3,70
10	4,81
12	5,00
<b>Visi tiriamieji</b>	<b>3,85</b>

Merginos savo savijautą mokykloje subjektyviai vertina 3,79 balo, vaikinai – 3,99 balo.

## 2. Subjektyvus požiūris į mokymąsi

3 lentelė. Subjektyvus požiūris į mokymąsi rodikliai

Klasė	Subjektyvus požiūris į mokymąsi rodikliai
5	4,04
6	3,98
7	4,01
8	4,05
9	3,88
10	4,80
12	4,80
<b>Visi tiriamieji</b>	<b>4,04</b>

Subjektyvus požiūris į mokymąsi merginų įvertintas 4,07 balo, vaikinų – 3,97 balo.

## 3. Subjektyvus santykių su kitais mokiniais vertinimas

4 lentelė. Subjektyvus santykių su kitais mokiniais įvertinimo rodikliai

Klasė	Subjektyvus santykių su kitais mokiniais įvertinimo rodikliai
5	4,17
6	4,15
7	4,17
8	4,20
9	4,35
10	4,38
12	4,75
<b>Visi tiriamieji</b>	<b>4,19</b>

Subjektyvus santykių su kitais mokiniais merginų įvertinimas – 4,27 balo, vaikinų – 3,98 balo.

#### 4. Subjektyvus santykių su mokytojais vertinimas.

5 lentelė. Subjektyvaus santykių su mokytojais įvertinimo rodikliai

Klasė	Subjektyvaus santykių su mokytojais įvertinimo rodikliai
5	4,32
6	4,17
7	4,33
8	4,29
9	4,50
10	5,00
12	4,75
<b>Visi tiriamieji</b>	<b>4,31</b>

Subjektyvus santykių su mokytojais merginų įvertinimas – 4,21 balo, vaikinų – 4,35 balo.

#### 5. Subjektyvus požiūris į problemas

6 lentelė. Subjektyvaus požiūrio į problemas įvertinimo rodikliai

Klasė	Subjektyvaus požiūrio į problemas įvertinimo rodikliai
5	4,07
6	4,10
7	4,17
8	4,23
9	4,35
10	4,75
12	4,00
<b>Visi tiriamieji</b>	<b>4,16</b>

Subjektyvaus požiūrio į problemas merginų įvertinamas – 4,19 balo, vaikinų – 4,08 balo.

Pastaba. Didesnis rodiklis reiškia, kad mokiniai susiduria su mažiau problemų.

Klaipėdos pedagoginės psichologinės tarnybos  
direktorė

Ulijana Petraitienė